


| | | |
|---------------------------------------------------------------------------------------------------|-----------------------------------|---------------------------|
| 安芸太田町  | 所在地：〒731-3810 山県郡安芸太田町大字戸河内 784-1 | |
| | TEL：(0826) 28-2111 | FAX：(0826) 28-1622 |
| | E-mail：soumu@akiota.jp | URL：http://www.akiota.jp/ |
| | 市町村コード：343684 | 類型：町村Ⅱ-2 |
| | 都市像：西中国山地に抱かれた一暮らし・交流・元気のまち | |



(本庁舎)

2004年10月1日、加計町、筒賀村、戸河内町が対等合併して安芸太田町が誕生しました。

広島市内から1時間余り、広島県の北西部に位置し、美しい山容を誇る西中国山地国定公園など豊かな自然環境に恵まれた地域です。

西中国山地に抱かれた一暮らし・交流・元気のまちをスローガンに、国特別名勝の三段峡、県内最高峰の恐羅漢山(1,346m)、県名勝の吉水園、全国棚田百選に選ばれた井仁の棚田、またアーチ式のダムとしては、わが国第2位の高さ(156m)を誇る温井ダムといった観光資源を活かし、都市住民との交流を主とした地域の振興を図っています。

また、県下で一番小さい町だからこそできるまちづくりを総合的かつ計画的に進めるため、「西中国山地に抱かれた暮らし・交流・元気のまち」を将来像とした長期総合計画を平成18年3月に策定しました。「1万人の人たちが活動している安芸太田町」、「これからも安芸太田町に住み続けたいと思う人80%」の実現をめざし、「交流」「教育」「居住」「健康」の4つのプロジェクトを町政の重点施策として優先的に推進していきます。

| 国勢調査 | 22年 | 17年 | 12年 | |
|--------------|-----------------------|-----------------------|-----------------------|--------|
| 世帯数 | 3,017世帯 | 3,318世帯 | 3,563世帯 | |
| 人口 | 7,255人 | 8,238人 | 9,181人 | |
| | うち15歳未満 | 645人 | 845人 | 1,056人 |
| | うち65歳以上 | 3,288人 | 3,512人 | 3,609人 |
| 人口増加率(対前調査比) | △11.9% | △10.3% | △10.5% | |
| 平均年齢 | 57.5歳 | 55.3歳 | 52.8歳 | |
| 人口密度 | 21.2人/km ² | 24.1人/km ² | 26.8人/km ² | |

| | | | |
|--------------------|---------|-----------------|-----------------------|
| 住基世帯数(24.3.31) | 3,371世帯 | 高齢化率(24.3.31) | 44.4% |
| 住基人口(24.3.31) | 7,395人 | 後期高齢化率(24.3.31) | 29.0% |
| 選挙人名簿登録者数(24.12.3) | 6,408人 | 面積(24.10.1) | 342.25km ² |

| | | | |
|---------------------|--------------------------|--------------------------|---------------------|
| 沿革 | M22.4.1 | 上筒賀村と中筒賀村が合併、筒賀村設置(旧筒賀村) | |
| | M31.2.10 | 加計町と津浪村が合併し、町制施行(旧加計町) | |
| | S8.8.1 | 戸河内村が町制施行(旧戸河内町) | |
| | S29.8.1 | 加計町、殿賀村と合併(旧加計町) | |
| | S31.9.1 | 戸河内町、上殿村と合併(旧戸河内町) | |
| | S31.9.30 | 加計町、安野村と合併(旧加計町) | |
| H16.10.1 | 加計町、筒賀村、戸河内町が合併し、安芸太田町発足 | | |
| 主要事業 | 協働のまちづくりの充実 | | 地域包括ケアシステムの構築 |
| | 定住施策の推進 | | 農林水産業の振興、企業誘致・起業の推進 |
| | 子育て支援と教育環境の充実 | | 安心・安全確保の推進 |
| | 観光施策の推進 | | 再生可能エネルギーの検討 |
| (森林セラピー、体験型民泊の推進など) | | | |

組 織

●町長等

| | |
|-------|-------------------|
| [町長] | 小坂 眞 治(こさか しんじ) |
| | 任期/平成28年10月23日 |
| [副町長] | 栗 栖 芳 則(くりす よしのり) |

●議 会

| | |
|--------|--------------------|
| [議長] | 中 本 正 廣(なかもと まさひろ) |
| [副議長] | 矢 立 孝 彦(やたて たかひこ) |
| [任期] | 平成25年4月10日 |
| [定数] | 条例 16 |
| [議員数] | 14人 |
| [政党内訳] | 無14 |

●行政機構

本庁11課
(支所2、出張所1、福祉事務所、保健・医療・福祉統括センター)

●職員数(H24.4.1)

| | |
|----------|--------------------|
| 普通会計/ | 147人(うち一般行政部門122人) |
| 公営企業等会計/ | 135人 |
| 合計/ | 282人 |

産 業

●産業構造

| | 就業者人口 | (構成比) |
|--------|--------|----------|
| 第1次産業/ | 397人 | (12.4%) |
| 第2次産業/ | 747人 | (23.3%) |
| 第3次産業/ | 2,066人 | (64.4%) |
| 合計/ | 3,210人 | (100.0%) |

●農林業

| | 経営体数 | 面積 |
|-----------|------|------------------|
| 農業経営体/ | 374 | 29,328a(経営耕地面積) |
| (うち家族経営)/ | 366 | 26,406a(経営耕地面積) |
| 林業経営体/ | 206 | 719,493a(保有山林面積) |

●商工業(事業所数/従業者数)

| | |
|-----|-----------|
| 商業: | 178所/726人 |
| 工業: | 16所/248人 |

●主要産業

食料品製造業、窯業・土石製品製造業

| 区 分 | | 23 年度 | 22 年度 | |
|---------|---------------------|--------------|--------------|------|
| 歳 入 総 額 | | 7,944,295 千円 | 8,551,087 千円 | |
| 歳 出 総 額 | | 7,502,124 千円 | 8,176,871 千円 | |
| 実 質 収 支 | | 421,027 千円 | 360,989 千円 | |
| 実質単年度収支 | | 60,038 千円 | 130,818 千円 | |
| 歳入のうち | 地 方 税 | 911,266 千円 | 951,958 千円 | |
| | 普通税の 構成割合 (%) | 市町 民税 | 28.1 | 28.6 |
| | | 純固定 資産税 | 54.1 | 50.6 |
| | | その他 | 17.8 | 20.8 |
| | 普通交付税 | 3,746,751 千円 | 3,953,756 千円 | |
| | 特別交付税 | 528,404 千円 | 542,286 千円 | |
| | 国庫支出金 | 599,157 千円 | 783,648 千円 | |
| 県 支 出 金 | 734,772 千円 | 699,221 千円 | | |
| 地 方 債 | 581,881 千円 | 798,661 千円 | | |
| 歳出のうち | 義務的経費 | 3,036,566 千円 | 3,065,711 千円 | |
| | うち人件費 | 1,372,890 千円 | 1,381,066 千円 | |
| | うち公債費 | 1,193,245 千円 | 1,272,160 千円 | |
| | 普通建設事業費 | 677,874 千円 | 1,069,676 千円 | |
| | うち単独 | 310,316 千円 | 532,971 千円 | |

| 区 分 | | 23 年度 | 22 年度 |
|--------------------------|----------|---------------|---------------|
| 財 政 力 指 数 | | 0.22 | 0.23 |
| 健全化判断比率 | 実質赤字比率 | — | — |
| | 連結実質赤字比率 | — | — |
| | 実質公債費比率 | 14.7 % | 16.3 % |
| | 将来負担比率 | 118.6 % | 140.9 % |
| 経 常 収 支 比 率 | | 88.5 % | 83.1 % |
| うち人件費 | | 25.8 % | 23.8 % |
| 標 準 財 政 規 模 | | 5,169,251 千円 | 5,437,729 千円 |
| 基 準 財 政 収 入 額 | | 888,115 千円 | 833,208 千円 |
| 基 準 財 政 需 要 額 | | 3,994,956 千円 | 4,092,449 千円 |
| 積 立 基 金 現 在 高 | | 3,283,367 千円 | 2,817,459 千円 |
| うち財政調整基金 | | 1,460,231 千円 | 1,077,045 千円 |
| 地 方 債 現 在 高 | | 10,020,078 千円 | 10,469,510 千円 |
| 債 務 負 担 行 為 翌年度以降支出額 | | 434,032 千円 | 528,410 千円 |
| 収 益 事 業 収 入 額 | | — | — |
| 投 資 的 経 費 充 当 一 般 財 源 | | 294,149 千円 | 465,447 千円 |
| 1 人 当 た り 決 算 額 | | 1,014 千円 | 1,083 千円 |
| うち1人当たり 普通建設事業費 | | 91 千円 | 141 千円 |

| 区 分 | 23 年度 | 22 年度 | 市町民税納税義務者 | 23 年 7 月 1 日 | 22 年 7 月 1 日 | |
|-------------|--------|--------|-----------|--------------|--------------|---------|
| 市 町 税 徴 収 率 | 98.6 % | 98.9 % | 個人 | 均等割 | 3,232 人 | 3,190 人 |
| うち 現 年 | 99.3 % | 99.5 % | | 所得割 | 2,743 人 | 2,741 人 |

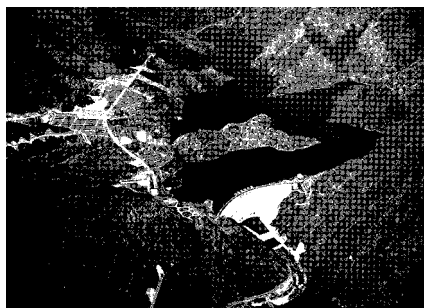
| | | | | | | | |
|-------|------|-------|------|-----------------|------|-------------------|--------------------|
| 幼 稚 園 | 2 箇所 | 保 育 所 | 3 箇所 | 図 書 館 | 3 箇所 | 1 人 当 た り 公 園 面 積 | 0.0 m ² |
| 小 学 校 | 9 校 | 児 童 館 | 1 箇所 | 公 会 堂 ・ 市 民 会 館 | 4 箇所 | 公 営 住 宅 等 比 率 | 4.2 % |
| 中 学 校 | 3 校 | 公 民 館 | 2 箇所 | 博 物 館 | 0 箇所 | 公 共 下 水 道 普 及 率 | 40.2 % |

| | | | | |
|-------|------------|-------------|-----------------|---------------------------------------------------------------|
| 町 の 花 | やまゆり(ササユリ) | 名 産 ・ 特 産 品 | 友好親善都市 姉妹都市等 | 祇園坊柿、シイタケ、とちもち、太田カブ菜、木工工芸品、ふき菓子、 深入焼、天上の明水、わさび、風炎窯、棚田米、その他 |
| 町 の 木 | もみじ | | | |
| 町 の 鳥 | | | | |



国特別名勝三段峡「三段峡」

温井ダム



井仁の棚田

(注) 合併以前のデータについては、合併前の各市町村のデータを合算(再計算)して表示しています。